

Ferienhaus Hinterberg



6318 Walchwil (ZG)
Schweiz
Groups Nr. 142



www.groups.swiss/de/leisure/Ferienhaus-Hinterberg-Walchwil-142

Inhalt:
Übersicht
Preise
Ausstattung
Grundriss (2)
Lage
Umgebung
Gästeperichte
Bilder

Übersicht

Das Ferienhaus Hinterberg befindet sich in Walchwil (Kanton Zug) in der Zentralschweiz, in der Nähe des Zuger Sees und eignet sich für Ferien- und Schullager, Vereine und Familienfeste und ist das ganze Jahr geöffnet.

Unser Ferienhaus liegt auf Höhe Zugerberg (950 m ü. M.), ist eingeteilt in 2 Aufenthaltsräume, Küche, zwei Dusch- / und Waschräume, Toiletten, Spielterrasse mit Cheminée, gedeckte Halle zum Spielen.

Nebenan führen wir eine Käserei mit einem Lebensmittelgeschäft, wo Sie die Lebensmittel günstig einkaufen und bei der Käseherstellung zuschauen dürfen. Die Molke wird in der Nähe den Schweinen verfüttert. Ein interessanter Kreislauf, der als Thema für Projektwochen ideal ist. Je nachdem gehören auch die ländlichen Gerüche dazu (statt Abgase wie in der Stadt).

Erreichen können Sie uns mit dem Auto, vom Ortskern Walchwil ungefähr 4 Kilometer entfernt. Mit der Bahn fahren Sie bis zur Station Walchwil und von dort auf Wunsch mit unserem Schulbus direkt vor das Ferienhaus.

Die Unterkunft wird immer nur an eine Gruppe gleichzeitig vermietet.

Dank groups.swiss buchen Sie diese Gruppenunterkunft günstiger und kommissionsfrei.

Preise

offSeason

01.10.2018 - 31.12.2021

Ab CHF 10.00 pro Person/Nacht

Übernachtung

Längere Aufenthalte (ab mindestens 4 Nächten)

Preis pro Person/Nacht

Alterskategorie	Pro Person	CHF 10.00
Mindestbetrag		CHF 200.00

Wochenendaufenthalte (ab mindestens 1 Nacht/Nächte)

Pauschale pro Nacht		CHF 380.00
---------------------	--	------------

Kurzaufenthalte (ab mindestens 2 Nacht/Nächte)

Preis pro Person/Nacht

Alterskategorie	Pro Person	CHF 12.00
Mindestbetrag		CHF 240.00

Check-in und Check-out Zeiten

Check-in	von 14:00	bis 16:00
Check-out		bis 10:00

Nebenkosten

Nebenkosten obligatorisch

Kehrichtgebühr	Pro Stück	CHF 5.00
----------------	-----------	----------

Nebenkosten optional

Küchentücher	Pro Set	CHF 5.00
Internet	Pauschal pro Tag	CHF 2.00

Ausstattung



Zimmer (6)

- 42 Betten
- 1 Zimmer Schlafräum/-räume mit 2 Bett/en
- 2 Zimmer Schlafräum/-räume mit 4 Bett/en
- 2 Zimmer Schlafräum/-räume mit 10 Bett/en
- 1 Zimmer Schlafräum/-räume mit 12 Bett/en
- **Sanitärräume (ausserhalb Schlafzimmer):**
- 5 Toiletten
- 6 Dusche/n
- 2 Waschräum/-räume

Säle (2)

- 1 Speisesaal, Speisesaal/säle 42m², 50 Personen
- 1 Aufenthaltsraum, Aufenthaltsraum/räume 20m², 25 Personen

Verpflegung

- Selbstversorgung

Sonstige Ausstattung

- Umschwung/Spielplatz

Internet

- Internet kabellos (Wifi)

Küchenausstattung

- 50 Essgeschirr-Sets
- 1 Geschirrspüler
- 2 Backofen/Backöfen
- 1 Steamer
- 1 Kühlschrank/Kühlschränke 200 Liter
- 1 Gefrierschrank/Gefriertruhe 60 Liter

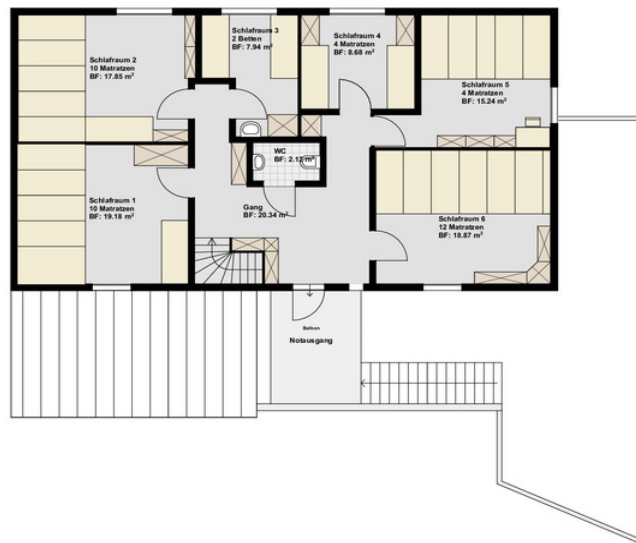
Seminarausrüstung

- Internet

Grundriss (2)

 **Ferienhaus Hinterberg**
6318 Walchwil

Familie
André Rust-Meuwly
Hinterberg 1
6318 Walchwil
www.ferienhaus-hinterberg.ch
Tel. 041 / 758 11 40



 **Ferienhaus Hinterberg**
6318 Walchwil

Familie
André Rust-Meuwly
Hinterberg 1
6318 Walchwil
www.ferienhaus-hinterberg.ch
Tel. 041 / 758 11 40



Lage



Lage

Abseits gelegen

Höhe 949 m ü.M.

Anreise

Mit Bus/Car
mit Auto

Parkplätze

40 Auto
2 Bus/Car

Umgebung

Nachbarorte	Distanz	Höhe des Ortes
Immensee	3.9 km	416 m.a.s.l.
Arth	4.1 km	416 m.a.s.l.
Zugerberg	4.6 km	1039 m.a.s.l.
Oberwil b. Zug	5.2 km	418 m.a.s.l.
Risch	5.2 km	440 m.a.s.l.
Oberarth	5.3 km	450 m.a.s.l.
Goldau	6.1 km	510 m.a.s.l.
Meierskappel	6.1 km	497 m.a.s.l.
Buonas	6.6 km	440 m.a.s.l.
Cham 2	7.4 km	425 m.a.s.l.
Steinerberg	7.4 km	615 m.a.s.l.
Rotkreuz	7.9 km	429 m.a.s.l.

Wintersport	Zugerberg	Sattel - Hochstuckli
Höchste Liftanlage	1000 m ü.M.	1600 m ü.M.
Lift- und Bahn-Anlagen total	1	6
Anzahl Transportanlagen Destination	0	40
Gondelbahn Anzahl Winter	0	1
Anzahl Skilifte	2	3
Fläche Pistengebiet	1 km	
Schwierigkeitsgrad der Pisten % leicht	100 %	50 %
Schwierigkeitsgrad der Pisten % mittel	0 %	50 %
Schwierigkeitsgrad der Pisten % schwer	0 %	0 %
Kinderhütedienst, organisiert	Nein	Ja

Preise

Preis Tageskarte Erwachsene CHF	11.60 CHF	39.00 CHF
Preis Tageskarte Kinder CHF	7.00 CHF	19.00 CHF

Langlauf

Langlaufloipen Destination	0 km	
Gespurte Loipen, klassisch	11 km	
Gespurte Skatingpisten	15 km	
Skiwanderwege markiert	15 km	

Winterwanderwege

Länge Total Winterwanderwege	15 km	5 km
Schneeschuhtrail markiert	0 km	13 km

Schlitteln

Name Schlittelgebiet	Zugerberg - Schöneegg	Sattel-Hochstuckli
Höhendifferenz maximal	400 m ü.M.	400 m ü.M.
Transportanlage zum Start Schlittelbahnen/-wege	Ja	Ja
Schlittenmiete möglich	Ja	Ja

Saison

Saisonbeginn	01.12.2019	14.12.2019
Saisonende	01.03.2020	19.03.2020

Kontakt

Telefon Bergbahnen	+41 41 711 53 76	+41 (0)41 836 80 80
Schneesportschule (Tel.)	+41 41 777 76 09	+41 (0)79 602 06 46
Homepage des Wintersportortes	www.zug-tourismus.ch	www.sattel-hochstuckli.ch

Gästeberichte

Kontaktperson	○ ○ ○ ○ ○
Ausstattung	○ ○ ○ ○ ○
Sauberkeit	○ ○ ○ ○ ○
Preis-/Leistung	○ ○ ○ ○ ○
Insgesamt	○ ○ ○ ○ ○



Marianne - 05.06.2017

Wir verbrachten mit 18 Oberstufenschülern und 4 Begleitpersonen eine Lagerwoche in diesem gut eingerichteten Haus. Die Lebensmittelbestellung im Käseiladen hat wunderbar funktioniert und die Vermieter sind hilfsbereit. Die Küche und der Aufenthaltsraum boten uns genügend Platz.

Auch die grosse Terrasse mit Pingpong Tisch war sehr praktisch.

Für den Grill durften wir Holz holen.

Mit den Schülern konnten wir viel zu Fuss unterwegs sein: Zugerberg Station, Wildspitz, Walchwil.

In der heissen Woche hat es am Abend immer schön abgekühlt.

Kontaktperson	○ ○ ○ ○ ○
Ausstattung	○ ○ ○ ○ ○
Sauberkeit	○ ○ ○ ○ ○
Preis-/Leistung	○ ○ ○ ○ ○
Insgesamt	○ ○ ○ ○ ○



Andrea - 22.05.2017

Wir haben als 6. Klasse eine wunderschöne Lagerwoche in diesem gemütlichen Ferienhaus verbringen dürfen. Mit 20 Personen ist es komfortabel und geräumig. Auch die Küche ist gut ausgestattet (sogar mit Steamer).

Bei schönem Wetter lädt die herrliche Umgebung zu Spaziergängen, Schnitzeljagd und auch zum Bräteln auf dem Pfaffenboden ein. Mit Autos ist die Zufahrt zum Ferienhaus gut möglich.

Die Gastgeber sind sehr hilfsbereit: Wir durften den Schopf benutzen, um bei schlechtem Wetter ein Unihockey-Turnier zu veranstalten. Das Ferienhaus und die erlebnisreiche Woche wird den Kindern in bester Erinnerung bleiben.

Wir danken für die tolle Zeit im Ferienhaus Hinterberg!

Bilder



Terrasse



Küche



Küche



Aufenthaltsraum



Dusch-/Waschraum



Dusch-/Waschraum



Eingang



10-er Zimmer



2-er Leiterzimmer



4-er Zimmer

www.groups.swiss/de/leisure/Ferienhaus-Hinterberg-Walchwil-142